





# Servicios Serenity

---

## Master, la formación de Bucher Vaslin

Con Master, podrá beneficiarse de los más de 40 años de experiencia y de la certificación (Qualiopi) de nuestro Centro de Formación.

Los cursos propuestos permiten adquirir rápidamente conocimientos sólidos para el uso y el mantenimiento de los equipos Bucher Vaslin.

## Assist, sus soluciones de asistencia y servicios

Con los programas de asistencia y servicios Assist ganará en capacidad de reacción. Damos respuesta a todas sus preguntas.

Le acompañamos a lo largo de todo el ciclo de vida de sus equipos y le damos los consejos más adecuados para ellos.

Con Assist podrá beneficiarse de una productividad óptima de su máquina y reducir los tiempos improductivos.

## Connect, sus servicios conectados

Las ofertas y soluciones de Connect permiten conectar, supervisar y controlar los equipos de Bucher Vaslin.

El acceso seguro y en tiempo real le permite hacer el seguimiento de la ejecución del trabajo, analizar los resultados obtenidos, recibir alertas en caso de anomalías y controlar su máquina de forma remota. También es posible la intervención de un técnico de forma remota.



Master,  
la formación  
de Bucher Vaslin

---



# Cursos de Bucher Vaslin

Aumente las competencias de sus empleados para aprovechar todo el potencial de sus equipos.

Con Master, se beneficiará de todo el saber hacer que Bucher Vaslin ha acumulado a lo largo de más de 40 años de experiencia en todas las regiones vinícolas del mundo.

Los cursos propuestos permiten adquirir rápidamente conocimientos sólidos para el uso y el mantenimiento de los equipos Bucher Vaslin.

Nuestro centro de formación tiene certificación Qualiopi.

Nuestros formadores, con gran experiencia y conocedores de la realidad práctica, saben transmitir eficazmente sus conocimientos y su saber hacer a todos los perfiles, ya sean técnicos u operarios. Tanto si son cursos impartidos a varias empresas o a un solo cliente, los cursos se adaptan a las necesidades de cada participante.

Utilizar mejor los equipos también significa trabajar con seguridad, adoptar buenas prácticas y reducir las averías.

Las personas con discapacidad pueden comunicar esta circunstancia al centro de formación en el teléfono **+33 (0)6 78 11 67 80** o por correo electrónico en la dirección: **centredeformation@buchervaslin.com**, para que podamos adaptar los medios que se utilizarán para el curso.



## ¿Cuáles son las ventajas para usted?

- Reducción de los costes de mantenimiento
- Autonomía de los equipos
- Mejora de la productividad
- Control de los procesos
- Seguridad para las personas
- Mejora de la calidad

La certificación Qualiopi garantiza la calidad de la formación a empresas y participantes. Esta certificación es de ámbito nacional.



Nuestra certificación de calidad se ha otorgado en la siguiente categoría:  
**ACCIONES FORMATIVAS**



### Cursos de Bucher

El dominio del manejo de la prensa es un elemento clave para garantizar una perfecta gestión de los flujos y mantener un nivel de extracción de jugos elevado y mejorar la productividad, así como para garantizar una calidad óptima de estos jugos en preparación de las operaciones de vinificación.

Saber intervenir rápidamente para realizar tareas de mantenimiento de primer nivel la hará ganar en autonomía y capacidad de reacción durante el periodo de la vendimia.



### Los cursos Flavy

El filtrado es una etapa clave en el proceso de elaboración de los vinos que repercute sobre la productividad y a la calidad final, por lo que es importante dominarlo.

Nuestros cursos sobre el manejo de los filtros le proporcionan los conocimientos esenciales sobre nuestro proceso de filtrado tangencial del vino, fangos y lías y nuestras recomendaciones para la preparación de los productos que se van a filtrar. De esta forma podrá optimizar los parámetros de funcionamiento de los filtros y garantizar que los ciclos de trabajo se desarrollarán sin problemas.

Con estos cursos, los equipos de mantenimiento podrán intervenir con eficacia en cualquier tarea de diagnóstico y reparación y aplicar nuestros procedimientos de mantenimiento preventivo para conservar el filtro en perfecto estado de funcionamiento durante todo su ciclo de vida.



### Formación Delta

La mesa de selección Delta Vistalys es nuestro equipo de selección óptica.

Este curso le permitirá conocer mejor las funciones de la máquina y le enseñará a programar y adaptar los parámetros en función de la calidad de la uva y del resultado esperado.

Le proporcionamos los procedimientos para que, llegado el caso, pueda intervenir en la máquina para realizar un mantenimiento de primer nivel.



### Cursos de e-learning

Los cursos de e-learning son módulos de formación en línea a los que podrá acceder desde cualquier lugar. El material creado por nuestros formadores cualificados es muy lúdico y ofrece un entorno de aprendizaje adaptado. Puede avanzar tranquilamente, a su propio ritmo.

Son una forma ideal de repasar lo básico para el manejo de sus equipos antes de que empiece la campaña de uso.

Assist,  
sus soluciones de asistencia  
y servicios

---





# Los contratos de servicio

Con los programas de asistencia y servicios Assist ganará en capacidad de reacción y tranquilidad.

Nuestros equipos técnicos, formados por expertos que han trabajado sobre el terreno, están a su disposición para responder a todas sus preguntas, darle los consejos más adecuados y ayudarle durante todo el ciclo de vida de sus equipos.



Desde el control técnico de las máquinas hasta la oportunidad de mejorar los procesos de su bodega, los contratos de servicio le ayudarán durante todo el año, según sus necesidades, para sacar el máximo partido a su instalación. Con los contratos de servicio de Bucher Vaslin, su tranquilidad está garantizada.

Nuestra plataforma de asistencia técnica le pone directamente en contacto con profesionales experimentados que sabrán orientarle.



En algunos equipos, los contratos de asistencia permiten a nuestros especialistas tener acceso remoto al automatizado de su máquina\*.

En función del diagnóstico, podrán ofrecerle una intervención rápida y eficaz por parte de técnicos cualificados y expertos.

\*Con reserva de una autorización previa



El mantenimiento periódico permite más fiabilidad y productividad y aumenta la vida útil general de las máquinas.

Bucher Vaslin garantiza la disponibilidad de piezas de repuesto para sus equipos hasta 20 años después de que un modelo deje de comercializarse.



Bucher Vaslin ha integrado en su proceso de desarrollo de productos un proceso de mejora continua para que usted se beneficie de una oferta de soluciones adaptada a su parque de máquinas.

Los kits de SPV le permitirán hacer frente a un problema técnico causado por la antigüedad de sus equipos, prolongar su vida útil, aumentar su productividad y mejorar algunas funciones.

## ¿Cuáles son las ventajas para usted?

- Productividad óptima de la máquina
- Reducción del riesgo de incidentes y tiempos de inactividad de la máquina
- Disponibilidad de los técnicos
- Respuestas rápidas y de calidad
- Prolongación de la vida útil de los componentes de la máquina
- Evolución de los equipos
- Adaptabilidad



## Asistencia técnica sobre el terreno

---

La asistencia técnica sobre el terreno es un recurso clave en su profesión. Nuestros equipos de técnicos expertos estarán a su lado durante la vendimia, pero también el resto del año para todas las operaciones de mantenimiento, pruebas y controles.

Aconsejarán y ayudarán a sus operarios en el manejo de los equipos y podrán asesorarle sobre todas nuestras soluciones y actualizaciones para su parque de máquinas y los servicios adaptados a sus necesidades.

# Control técnico



## Requisito previo para este servicio

Equipo accesible y suministros en servicio (agua, aire, electricidad, nitrógeno).

### La tranquilidad de saber que sus equipos están en buen estado.

Durante el control técnico, nuestros técnicos siguen los procedimientos de Bucher Vaslin para las verificaciones de los diferentes componentes de su equipo con el fin de probar y controlar su buen funcionamiento.

Tras realizar este control, se compartirá con el usuario un balance general de los resultados y constataciones.

### El servicio en detalle:

- Verificación del estado y de la funcionalidad de los principales componentes del equipo.
- Puesta en funcionamiento para identificar los componentes potencialmente defectuosos o que ya han llegado al final de su vida útil.
- Adaptación y corrección de parámetros.

---

### Para los productos:

Todos los productos  
Delta, Bucher y Sutter

### Público al que se dirige:

Clientes usuarios

### Ventajas para usted:

El control técnico es necesario para optimizar la productividad de los equipos durante su uso:

- Reducción del riesgo de interrupción de la producción y de inmovilización de la máquina.
- Estado funcional de los componentes para el mejor rendimiento.
- Aumento de la vida útil de los equipos.
- Mejora de las condiciones de trabajo y de la seguridad de los trabajadores de la bodega.

# Mantenimiento preventivo



## Requisito previo para este servicio

Equipo accesible y suministros en servicio (agua, aire, electricidad, nitrógeno).

### La tranquilidad de saber que sus equipos están en buen estado.

El mantenimiento preventivo es la fase siguiente al control técnico y en ella se reemplazan las piezas o componentes defectuosos.

Para los equipos de la gama Flavy, se han creado packs de mantenimiento en función de las horas de funcionamiento de los filtros: 2.500 y 5.000 horas para los filtros Flavy FX, y 5.000 y 10.000 horas para los filtros Flavy X y Flavy FGC.

### El servicio en detalle:

- Verificación del estado y de la funcionalidad de los principales componentes del equipo.
- Puesta en funcionamiento para identificar los componentes potencialmente defectuosos o que ya han llegado al final de su vida útil.

### En el material de filtrado:

- Verificación del estado y de la funcionalidad de los principales componentes del equipo.
- Visualización en tiempo real del funcionamiento de los componentes de la máquina para identificar componentes potencialmente defectuosos.
- Sustitución de piezas de desgaste (según pack).
- Conversaciones con los operarios sobre su experiencia en el manejo del filtro y recordatorio de las recomendaciones fundamentales.

### Para los productos:

Todos los productos  
Delta, Bucher, Flavy y Sutter

### Público al que se dirige:

Clientes usuarios

### Ventajas para usted:

- Prolongación de la vida útil de los equipos.
- Productividad óptima gracias a la reducción de la tasa de averías.
- Recordatorio de las buenas prácticas a los usuarios.

# Pruebas funcionales



## Requisito previo para este servicio

Equipo accesible y suministros en servicio (agua, aire, electricidad, nitrógeno).

### Para una vendimia tranquila.

Pruebas realizadas por el técnico de Bucher Vaslin antes de la campaña de vendimia para verificar el buen funcionamiento en vacío de los equipos y asegurarse de que todas las funciones estén operativas.

### El servicio en detalle:

- Verificación de las funciones al encender (electricidad, sistema neumático, aire comprimido, agua, nitrógeno).
- Verificación de los dispositivos de seguridad.
- Recordatorio de las buenas prácticas a adoptar para optimizar la productividad de las máquinas durante la campaña.

---

### Para los productos:

Todos los productos  
Delta, Bucher y Sutter

### Público al que se dirige:

Clientes usuarios

### Ventajas para usted:

Las pruebas funcionales son un paso indispensable para una buena puesta en marcha de los equipos antes de la vendimia.

- Seguridad respecto a la eficacia de los equipos antes de la recepción del producto.
- Tranquilidad para los equipos de la bodega a la hora de iniciar el trabajo.
- Reducción del número de incidencias de la máquina durante la campaña.

# Invernado



## Requisito previo para este servicio

Equipos ordenados y accesibles, limpiados conforme a las instrucciones de uso, suministros en servicio (aire, agua, gas, electricidad).

### Un invernado tranquilo.

Con la llegada del invierno, deben tomarse ciertas precauciones para evitar inconvenientes cuando se vuelvan a poner en marcha las máquinas.

Esta etapa se produce justo después de las vendimias para preparar los equipos para el parón del invierno, en torno a octubre-noviembre para el hemisferio norte y en mayo-junio para el hemisferio sur.

### El servicio en detalle:

- Posicionamiento y protección de dispositivos funcionales.
- Engrasado de piezas giratorias y deslizantes.
- Desconexión de las energías.
- Purga de los depósitos de los compresores de máquinas, turbinas, etc..
- Evaluación de los puestos funcionales críticos para anticipar y enumerar los posibles trabajos a tener en cuenta para la próxima campaña.

---

### Para los productos:

Todos los productos  
Delta, Bucher y Sutter

### Público al que se dirige:

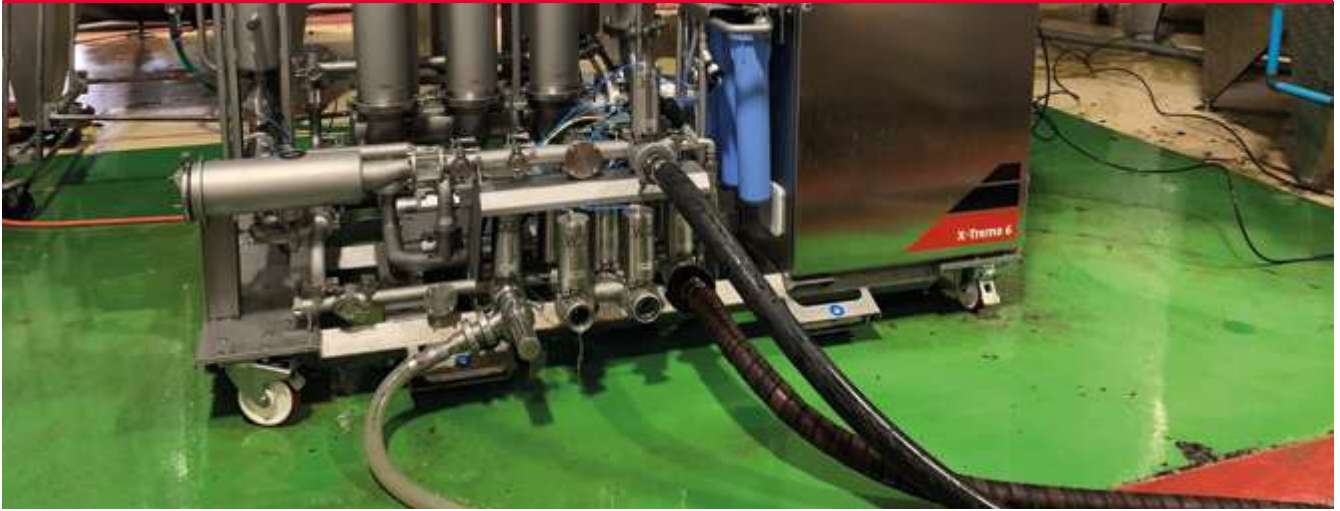
Clientes usuarios

### Ventajas para usted:

Permite alargar la vida útil de los componentes de la máquina:

- Preparación de las máquinas para el parón invernal.
- Evaluación del estado general de la máquina.

# Circulación vino-fangos / fangos-vino



## Requisito previo para este servicio

Equipos ordenados y accesibles y suministros en servicio (aire, agua, gas, electricidad).

### Un filtrado adaptado a sus necesidades.

Se trata de preparar el filtro para la filtración de fangos con:

- los módulos de 3 mm necesarios,
- la instalación o ajuste de los rascadores para fangos,
- la configuración del software y la mecánica del filtro en modo fangos.

Después de la vendimia, nuestros equipos vuelven a poner el filtro en posición de filtración de vinos.

### El servicio en detalle:

- Equipar el filtro con componentes específicos para la filtración de fangos.
- Adaptar la configuración de la máquina.
- Comprobar la instalación y el entorno de la máquina.
- Recordar las mejores prácticas a adoptar de conformidad con los procedimientos de Bucher Vaslin.

---

### Para los productos:

- Flavy FX
- Flavy X-Treme
- Flavy X-Wine

### Público al que se dirige:

Clientes usuarios

### Ventajas para usted:

La preparación del filtro tangencial para el periodo de filtrado de fangos es un paso indispensable para garantizar el buen funcionamiento. Esto permite:

- La seguridad del proceso de filtrado de fangos.
- Optimizar la productividad de la máquina.
- Recordar las recomendaciones para preparar los fangos.

# Contratos plurianuales



## Requisito previo para este servicio

Solo equipos Bucher Vaslin.

### Para tener el presupuesto controlado.

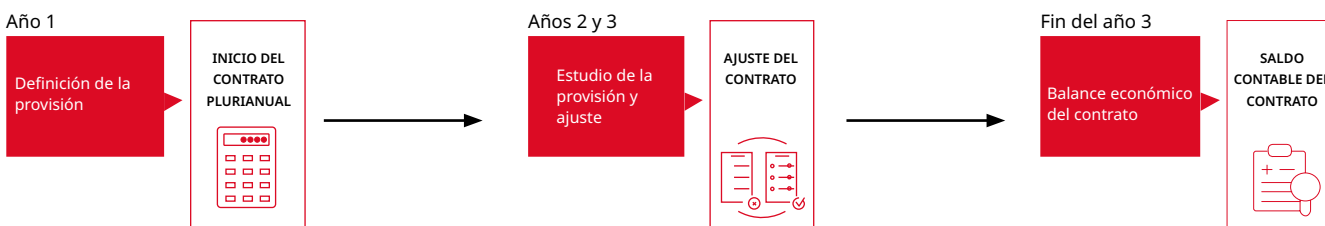
Con el contrato plurianual, Bucher Vaslin le ayuda técnica y administrativamente a definir y afinar el presupuesto de mantenimiento anual de su instalación.

De esta forma, tras los tres primeros años del contrato es posible hacer una previsión de presupuesto y anticipar con tranquilidad los imprevistos de mantenimiento.

### El servicio en detalle:

El contrato plurianual se formaliza para 3 campañas y se desglosa como sigue:

- El primer año se define según el historial de consumo de piezas de recambio.
- Los 2 años siguientes podrán hacerse ajustes en función de los acontecimientos que se produzcan durante las vendimias.
- Al finalizar el 3.<sup>er</sup> año, se hace un balance con el cálculo del saldo contable del contrato.



### Para los productos:

**Bucher – Flavy – Delta – Sutter\***

(\*Fabricado por Bucher Vaslin después de 2011 «Sutter by Bucher Vaslin»)

### Público al que se dirige:

Clientes usuarios

### Ventajas para usted:

- Visibilidad y control del presupuesto.
- Balance económico mensual detallado.
- Facturación anual.
- Prestación equitativa.
- 20 % de descuento sobre el precio de los repuestos.
- 5 % de descuento en mano de obra.



## La línea directa de atención telefónica

---

Nuestra plataforma de asistencia técnica le pone directamente en contacto con profesionales experimentados que sabrán orientarle. En función del diagnóstico, podrán ofrecerle una intervención rápida y eficaz por parte de técnicos cualificados y expertos.

Los técnicos de la línea directa están a su servicio para atender sus necesidades los 7 días de la semana (durante la vendimia).

# Contratos de teleasistencia



## Requisito previo para este servicio

Máquina equipada con módem y tarjeta SIM y ubicada en una zona con cobertura de al menos un operador móvil.

### Asistencia esté donde esté.

Suscribir un contrato de teleasistencia supone dar acceso remoto a su equipo a los miembros de nuestra plataforma técnica,

que se conectarán a su equipo para poder visualizar la pantalla del autómata y acceder al historial de procesos y de alarmas para facilitar el diagnóstico.

También podrían solicitar tomar el control a distancia, siempre con autorización.

### El servicio en detalle:

- Verificación remota de las configuraciones, historiales, etc.
- Visualización en tiempo real del funcionamiento de los componentes de la máquina para identificar componentes potencialmente defectuosos.
- Ajuste remoto de la configuración.

---

### Para los productos:

- Bucher XPert
- Bucher Xplus
- Flavy FX
- Flavy X-Treme
- Flavy X-Wine
- Flavy FGC
- Vistalys
- Algunos retrofits

### Público al que se dirige:

Clientes usuarios y distribuidores

### Ventajas para usted:

- El control a distancia de las máquinas por parte de la plataforma técnica de Bucher Vaslin permite hacer un diagnóstico, solucionar un problema o facilitar la intervención de un técnico cualificado y experto.
- Recomendaciones de uso adaptadas en tiempo real.
- Rapidez de intervención.
- Reducción de costes.

# Contratos de asistencia telefónica



## Requisito previo para este servicio

Tener un equipo Bucher Vaslin.

### Ayuda al otro lado del auricular.

La asistencia telefónica permite recibir respuesta a todas las cuestiones técnicas relativas a los productos o servicios para llegar a una solución óptima.

### El servicio en detalle:

- La asistencia telefónica que ofrece la línea directa está disponible todo el año de **lunes a viernes de 08:30 a 17:30 horas (CET)**.
- Durante la vendimia, esta plataforma técnica está abierta:
  - **de lunes a viernes:** de 7:30 a 19:00 horas (CET) **servicio de guardia de 19:00 a 23:00 horas (CET)**.
  - **sábados:** de 8:00 a 18:00 horas (CET) **servicio de guardia de 18:00 a 23:00 horas (CET)**.
  - **domingos:** **servicio de guardia de 8:00 a 23:00 horas (CET)**.

---

**Para los productos:**  
Todos

**Público al que se dirige:**  
Clientes usuarios  
y distribuidores

**Ventajas para usted:**  
Asistencia inmediata. Recuerde indicar  
el número de la máquina en cuestión.

# Las piezas

---

Disponemos de un catálogo de más de 16.000 referencias.

Este catálogo y los pedidos de piezas están disponibles en el Connect Portal.

# Piezas de recambio



## Requisito previo para este servicio

Solo equipos Bucher Vaslin.

### Longevidad para sus máquinas.

El mantenimiento periódico permite más fiabilidad y productividad y aumenta la vida útil general de las máquinas.

Bucher Vaslin garantiza la disponibilidad de piezas de repuesto para sus equipos hasta 20 años después de que un modelo deje de comercializarse.

### El servicio en detalle:

- Almacenamiento de piezas originales.
- Gestión de la obsolescencia.
- Estudios técnicos, soluciones adaptables.
- Compatibilidad garantizada.
- Depósitos remotos adaptados a las necesidades de cada región.

---

### Para los productos:

**Bucher – Flavy – Delta – Sutter\***

(\*Fabricado por Bucher Vaslin después de 2011 «Sutter by Bucher Vaslin»)

### Público al que se dirige:

Clientes usuarios y distribuidores

### Ventajas para usted:

- Garantía de suministro de piezas de recambio durante 20 años (desde que deje de comercializarse un equipo).
- Disponibilidad garantizada de piezas (stock en nuestro almacén o en almacenes remotos).
- Alargamiento de la vida útil de su equipo.

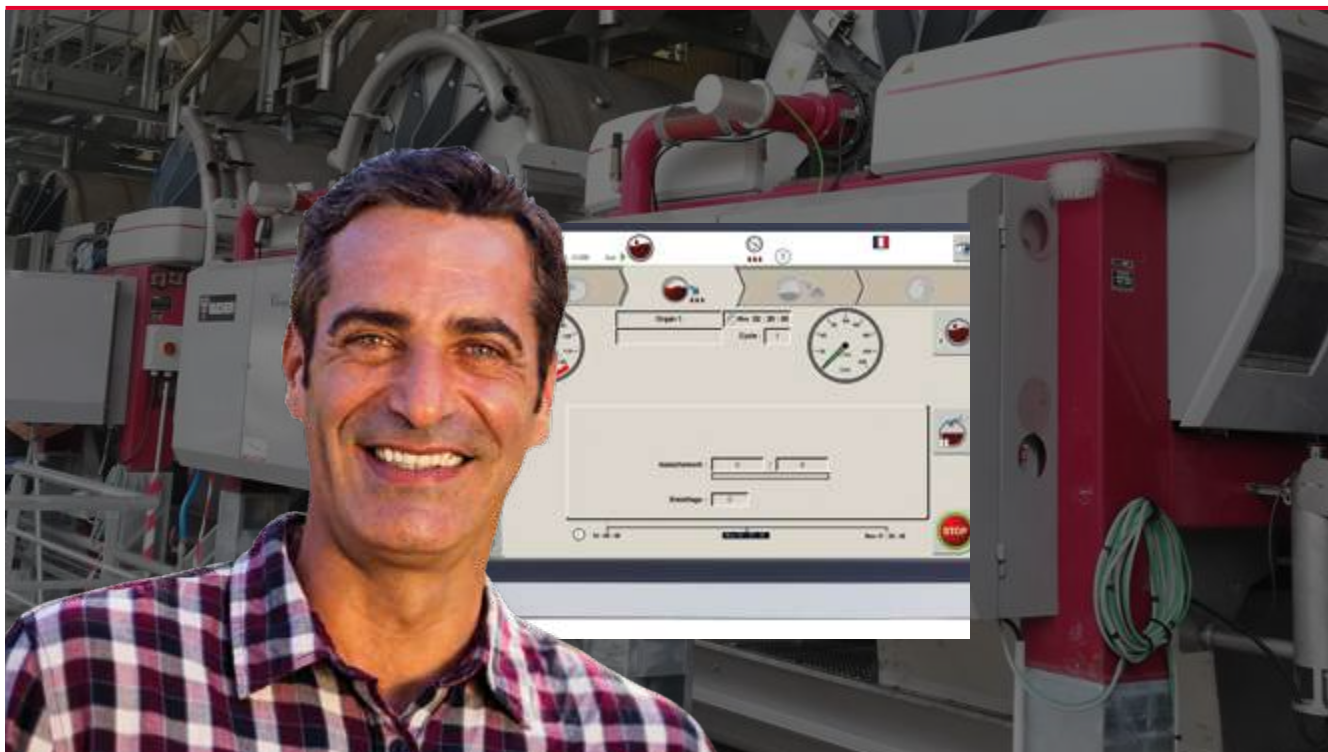
# Recapitulando

## Para los productos:

## Requisitos previos

	Recepción	Prensado	Filtrado	
<b>Invernado</b>	- Delta (todas las máquinas)	- Bucher y Sutter (todas las máquinas)		- Equipos accesibles, limpiados conforme a las instrucciones de uso, suministros en servicio (aire, agua, gas, electricidad).
<b>Mantenimiento preventivo</b>	- Delta (todas las máquinas)	- Bucher y Sutter (todas las máquinas)	- Flavy (todas las máquinas)	- Equipo accesible y suministros en servicio (agua, aire, electricidad, nitrógeno).
<b>Control técnico</b>		- Bucher XPert	- Flavy FX - Flavy X-Treme - Flavy X-Wine - Flavy FGC	- Máquina equipada con módem y tarjeta SIM. - Máquina en una zona con cobertura de al menos un operador móvil.
<b>Pruebas funcionales</b>	- Delta (todas las máquinas)	- Bucher y Sutter (todas las máquinas)		- Equipo accesible y suministros en servicio (agua, aire, electricidad, nitrógeno).
<b>Teleasistencia</b>		- Bucher XPert - Bucher XPlus	- Flavy FX - Flavy X-Treme - Flavy X-Wine - Flavy FGC	- Máquina equipada con módem y tarjeta SIM. - Máquina en una zona con cobertura de al menos un operador móvil.
<b>Preparación de filtros modos vino/fangos</b>			- Flavy FX - Flavy X-Treme - Flavy X-Wine	- Equipo accesible y suministros en servicio (agua, aire, electricidad, nitrógeno).
<b>Asistencia para el filtrado de fangos</b>			- Flavy FX Bourbes - Flavy X-Treme	- Equipo accesible y suministros en servicio (agua, aire, electricidad, nitrógeno).
<b>Contratos plurianuales</b>	- Delta – Bucher – Flavy – Sutter* (*Fabricado por Bucher Vaslin después de 2011 «Sutter by Bucher Vaslin»)			- Solo equipos Bucher Vaslin.
<b>Piezas de recambio</b>	- Delta – Bucher – Flavy – Sutter* (*Fabricado por Bucher Vaslin después de 2011 «Sutter by Bucher Vaslin»)			- Solo equipos Bucher Vaslin.

# Retrofit, dé una segunda juventud a sus máquinas



Nuestros retrofits le acompañan en la transición ecológica combatiendo la obsolescencia de las máquinas manteniendo su estructura original.

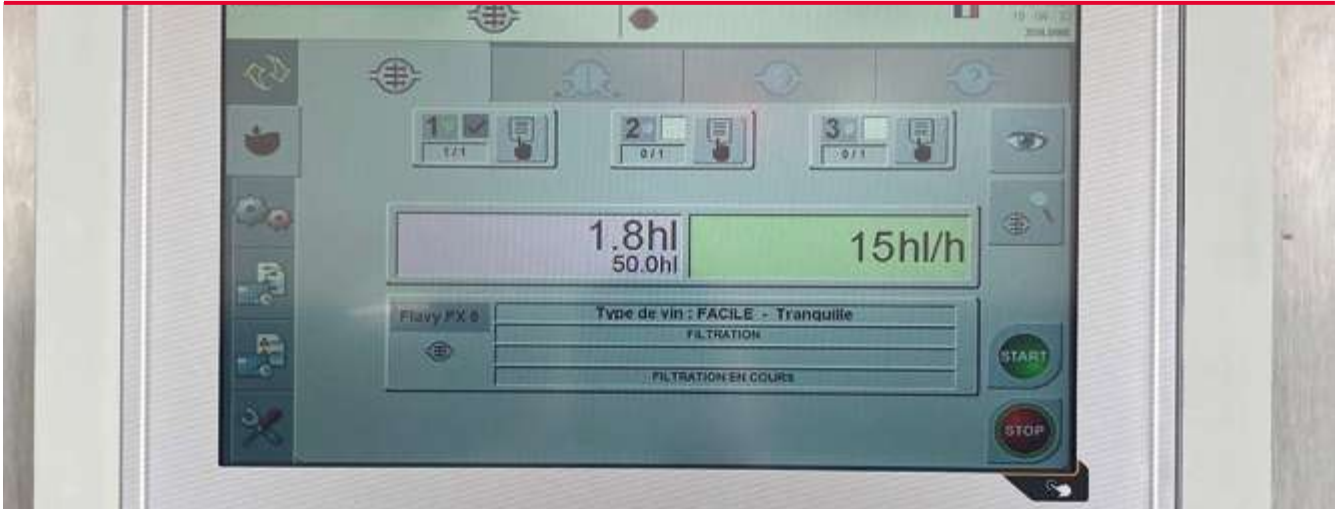


Para mí, la ventaja es que es más práctico, más intuitivo y más moderno, y con menos averías y, por tanto, menos tiempos de parada



Vídeo descriptivo

# Retrofit Basic y Maxi



## Las ventajas de este servicio

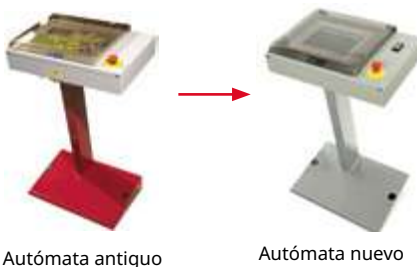
Una instalación llave en mano realizada por nuestros equipos cualificados con un asesoramiento adaptado



### Retrofit Basic

El Retrofit Basic consiste en sustituir el autómata TMA por una solución ajustada que permite la instalación de un autómata de última generación con pantalla táctil en color y una interfaz intuitiva y fácil de usar. Siempre manteniendo las funciones originales del equipo.

Dependiendo del modelo, el nuevo autómata conectado a un router (opción adicional) permite la conexión a distancia para un seguimiento óptimo



### Retrofit Maxi

Retrofit Maxi consiste en la sustitución del automatismo y de la red eléctrica y neumática del equipo.

Este servicio de modernización permite aumentar el rendimiento y la productividad del equipo.

Retrofit Maxi se diferencia del Basic en las siguientes funciones adicionales:

- Compatibilidad con las nuevas opciones de serie.
- Para la gama Bucher, integración del procedimiento Organ, posibilidad de instalar, llenado axial, inyección de SO<sub>2</sub> a la salida, selector de mosto.

#### Productos compatibles con Retrofit Basic:

- Flavy FX
- Bucher XPLUS, XPC, XPF
- Bucher XPERT ICS
- Bucher Retrofit ICS

#### Productos compatibles con Retrofit Maxi:

- Bucher XPERT V1, V2
- Bucher RPZI
- Bucher RPZ
- Bucher RPX
- Bucher RPA
- Bucher RPM

#### Público al que se dirige:

Clientes usuarios y distribuidores



Connect,  
sus servicios digitales

---



# Connect



## Suscribirse a los servicios Connect es descubrir la vinificación 4.0

Esté donde esté y en cualquier momento, no pierda de vista el buen desarrollo de su actividad gracias a nuestra completa oferta de servicios conectados. Toma de control a distancia, seguimiento de los trabajos en curso, soporte personalizado, encargo de piezas en línea... Todo está pensado para facilitarle el día a día.

### Connect Portal

En el Connect Portal ponemos a su disposición una serie de innovadoras herramientas en línea que se pueden configurar:

[connect.buchervaslin.com](http://connect.buchervaslin.com).

Allí encontrará muchas secciones para ayudarle en sus gestiones.

Este portal le permite gestionar en línea su cuenta o su parque de máquinas, consultar nuestro catálogo técnico o incluso hacer pedidos.

También puede hablar con Bucher Vaslin, que podrá tener en cuenta sus necesidades y peticiones concretas.

### Conexión a la nube

Para los clientes que dispongan de máquinas con conectividad, este servicio permite activar su equipo para conectarlo a la red móvil.

De esta forma podrá utilizar la aplicación Winect y recibir alertas.



#### Aplicación Winect

Esta aplicación está pensada para las gamas Flavy y Bucher para el seguimiento a distancia del funcionamiento de sus equipos. Con ella ganará tiempo y tranquilidad.



#### Kit Upgrade Connect

El kit Upgrade Connect permite conectar cualquier máquina compatible a los servicios Connect e incluye un año de acceso a la aplicación Winect y a la conexión a la nube.

La instalación del kit deberá hacerla su distribuidor. Funciona en todos los países.



#### Teleasistencia

Para los clientes que deseen recibir ayuda a distancia, este servicio permite a nuestros equipos técnicos conectarse a su equipo para el seguimiento y control de su funcionamiento.

Previo acuerdo con el cliente, podrán tomar el control completo para ayudarle a resolver la avería u optimizar su uso.

Con estas intervenciones en tiempo real, Bucher Vaslin refuerza su acompañamiento a los operarios, siendo las principales ventajas la ganancia en productividad y la tranquilidad.



#### Función de alertas

Esta funcionalidad permite la recepción de alertas procedentes de las máquinas. Esto libera al trabajador y le permite dedicarse a otras tareas.

Se pueden configurar según las expectativas y necesidades de cada uno.

# Aplicación Winect



La aplicación móvil que le permite realizar un seguimiento remoto de su máquina.

Desde dondequiera que esté, podrá verificar el progreso de su producción, recibir alertas en tiempo real y controlar su máquina a distancia.

La aplicación está disponible en iOS y Android. Puede irse tranquilo, Winect le acompaña.



**Público al que se dirige:**  
Clientes con una máquina conectada que desean hacer su seguimiento y/o controlarla de forma remota.

**Descripción**

La aplicación Winect contiene información completa que permite al usuario hacer un seguimiento del proceso y ajustar la configuración de su máquina según sus necesidades. La recepción de alertas está incluida.



**Ventajas**

Compatible con todos los teléfonos inteligentes con iOS o Android. La aplicación permite ahorrar mucho tiempo y desplazamientos, ya que el operario ya no tiene que desplazarse para intervenir en la máquina.

**El servicio en detalle:**

- Control de la máquina a distancia
- Ajustes de la máquina a distancia
- Alertas push por correo electrónico y SMS

**Requisitos previos**  
Conexión a la nube

**Para los productos:**

- Flavy FGC
- Flavy X-Wine y X-Treme
- Flavy FX 2-10 ICS
- Retrofits compatibles